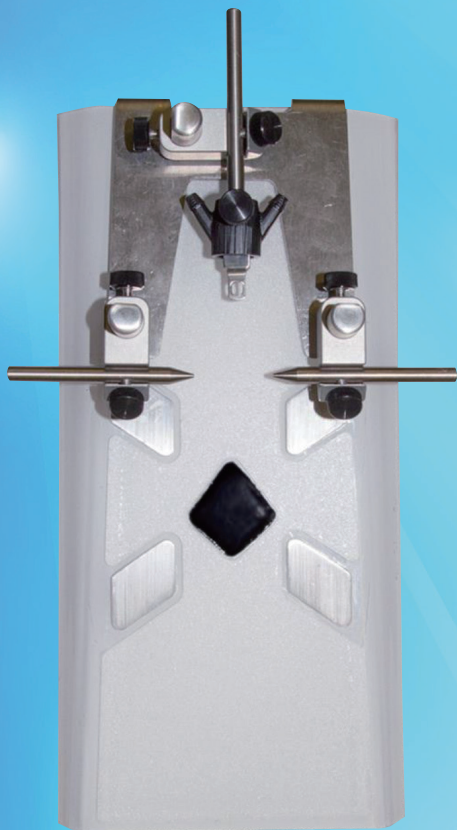


# Small Animal Physiological Monitoring System

# 生体情報モニタリングシステム



心電図ECG

心拍数

呼吸

表面温度

直腸温度

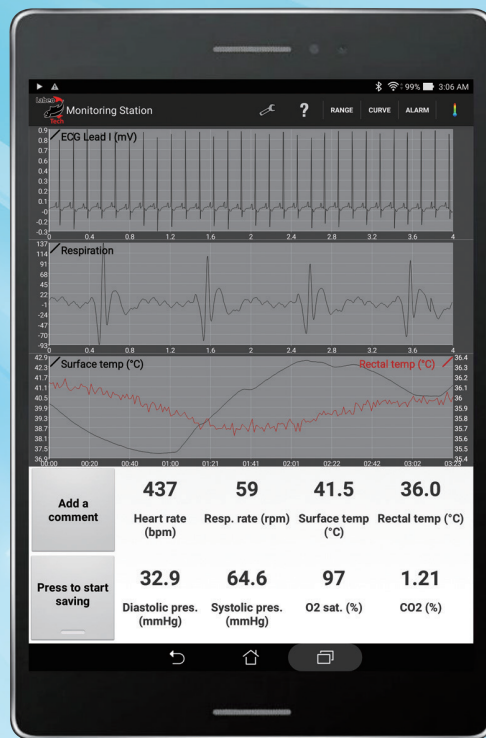
オプション

血圧

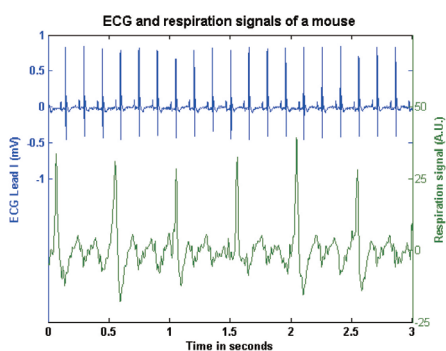
酸素飽和度

呼気CO<sub>2</sub>濃度

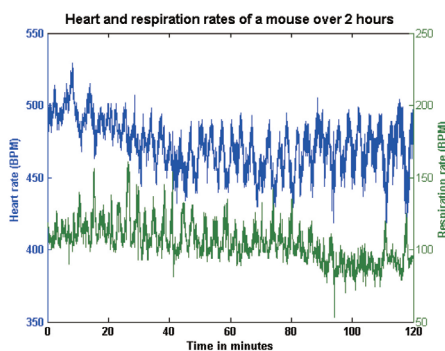
固定装置



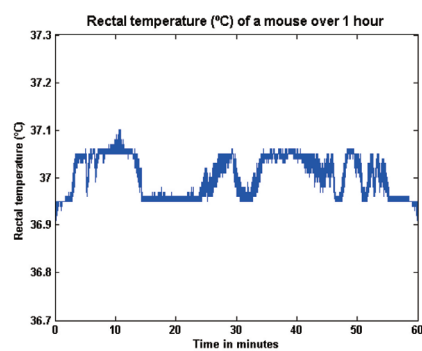
## 心電図&呼吸



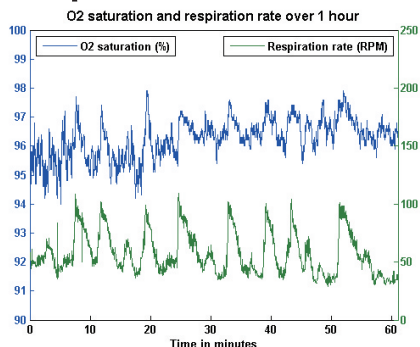
## 心拍数&呼吸レート



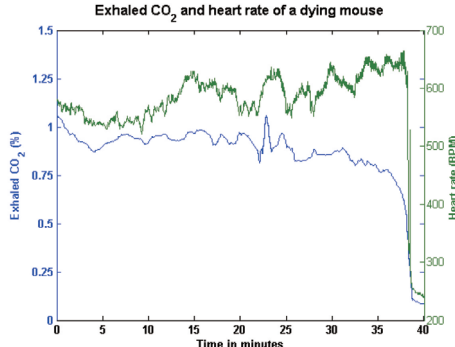
## 直腸温度



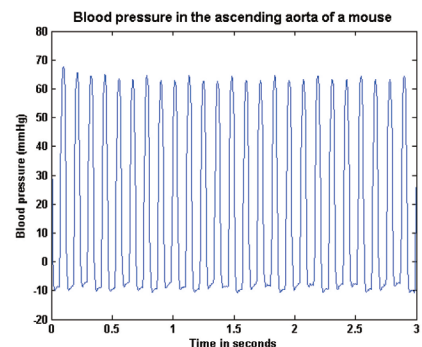
## SpO<sub>2</sub>&呼吸レート



## 呼気CO<sub>2</sub>濃度&心拍数



## 血圧



## ■ 記録信号

### 心電図ECG

- ・足電極パッドか外部電極 (3本、2mmピンを使用)
- ・I、II、III、aVL、aVR、aVFリード
- ・仰臥位または腹臥位
- ・1kHz、24ビットのデータ取得

### 呼吸

- ・波形は、胸部のセンサーで取得
- ・250Hzのデータ取得

### 心拍数&呼吸レート

- ・ECG及び呼吸波形からリアルタイム表示
- ・200~800拍/分
- ・25~330呼吸/分
- ・1秒ごとで計算

### 加熱&温度

- ・直腸プローブと加熱プラットフォームで  
正確にモニタリングと制御が可能
- ・0.1°Cの分解能
- ・設定温度の±0.1°C以内で維持
- ・最高45°Cまで

### 血圧

- ・圧力カテーテルを使用 (別途用意必要)
- ・収縮期および拡張期圧力を表示
- ・各種カテーテル対応用アダプタ
- ・250Hz、24ビットのブリッジアンプでデータ取得

### 酸素飽和度 SpO<sub>2</sub>

- ・レッドと赤外線光源使用
- ・パルスオキシメトリで酸素飽和度を測定
- ・測定範囲 80~100%
- ・250Hz、24ビットのデータ取得

### 呼気CO<sub>2</sub>濃度

- ・外部人工呼吸器 (別途用意必要)
- ・プラットフォームに直接接続 (1/8"チューブ)
- ・1Hzのリフレッシュレート
- ・0.1%の精度

## ■ システムスペック

### 加熱プラットフォーム

- ・サイズ 10×21×2.5cm (マウス)  
12×27×2.5cm (ラット)

### 脳固定装置

- ・プラットフォームにマントできます
- ・イヤバー
- ・トゥースバーとノースクランプ
- ・トゥースバーと麻酔マスク
- ・その他アクセサリ

### データ解析

- ・csvファイル変換ツール
- ・Matlab/Excelへのエクスポート
- ・他社解析ソフトウェアとの互換性 (LabChart)

### 表示と保存ユニット

- ・Androidタブレット
- ・高解像度タッチスクリーンディスプレイ
- ・400時間以上のデータを保存
- ・5~8時間のバッテリー寿命
- ・USBケーブルと充電器

### 通信モジュール

- ・サイズ 9×11×2.5cm
- ・100-240V電源
- ・Bluetooth (15~25m)
- ・アナログ出力  
4チャンネル、信号設定可能  
BNC、±5Vレンジ  
1kHz、16ビットのリフレッシュレート

輸入・販売元

※製品は、各社の登録商標、商標です。



〒464-0850 名古屋市千種区今池三丁目40番4号  
TEL(052)731-8000 (代) / FAX(052)731-5050  
website : <http://www.intermedical.co.jp/>  
E-mail : [info@intermedical.co.jp](mailto:info@intermedical.co.jp)